



B&L SUPER-ENDO α/β

THERMOPLASTISCHE OBTURATION UNPLUGGED!

Die bakterien-dichte Abfüllung des kompletten Wurzelkanalsystems gelingt am besten durch den Einsatz warmer Guttapercha-Techniken. Ein neues kabelloses Komplettgerät für die thermoplastische Obturation garantiert eine noch bessere Behandlungseffizienz.



Das Obturationssystem SuperEndo- α^2 und SuperEndo- β von B&L stellt eine neue Generation im Bereich der kabellosen Komplettgeräte dar. Dieses anwenderfreundliche, moderne und multifunktionelle Obturationssystem wurde 2009 mit dem REALITY Five Star Award ausgezeichnet. Die Funktionen für Downpack und Backfill sind auf ökonomische Art und Weise miteinander verbunden:

Im ersten Schritt steht für die warme vertikale Kondensation ein Handstück mit Plugger zur Verfügung. Im Backfill-Verfahren wird im Anschluss mit der Guttapercha-Pistole der restliche Kanal mit flüssiger Guttapercha aufgefüllt. Der bakterien-dichte Verschluss des Wurzelkanalsystems wird so sicher und vorhersagbar erreicht. Durch die „unplugged“-Version ist ein ungehindertes Arbeiten ohne störende Kabel möglich. Auch ein Wechsel zwischen verschiedenen Behandlungseinheiten stellt somit kein Problem dar.

B&L SuperEndo- α^2 Pen

Der Pen ist für die vertikale Kondensations- oder Downpacking-Technik mit erwärmter Guttapercha geeignet. Mit ihm erfolgt die Obturation des apikalen Bereichs, um eine Über- oder Unterfüllung zu vermeiden. Er kann auch zum Abschneiden oder Kürzen der Guttapercha-Spitzen oder zum Abfüllen des restlichen Wurzelkanals durch wiederholtes Downpacking verwendet werden.

Vorteile im Überblick

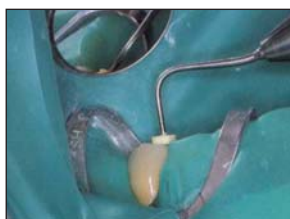
- Leichtester Pen auf dem Markt
- Ergonomischer Griff mit gut sichtbarem Display
- Erreichung der gewünschten Temperatur innerhalb von 10 Sekunden
- Berücksichtigung der anatomischen Gegebenheiten durch 8 verschiedene Plugger-Größen
- 4 Stunden Dauerbetrieb

B&L SuperEndo- β Pistole

Im Anschluss an das Downpack wird der Kanal im Backfill-Verfahren abgefüllt. Hierbei wird die Pistole zum direkten Injizieren erwärmter Guttapercha (bestehend aus einer speziellen Formulierung) in den Wurzelkanal verwendet. Sie ermöglicht ein schnelles und einfaches Abfüllen des Wurzelkanals.

Vorteile im Überblick

- Geringes Gewicht der Pistole
- Patentierte 360° drehbare Nadel: Durch die um 360° drehbare Nadel wird das Abfüllen von Molaren extrem erleichtert.
- 4 Stunden Dauerbetrieb



NiTi Condenser Set
35/70, 40/80, 50/100, 60/120

American Dental Systems GmbH Günther Jerney
Johann-Sebastian-Bach-Straße 42 · D-85591 Vaterstetten

Bestellung und Beratung:
Telefon: +49 (0) 8106/300-300 · Fax: +49 (0) 8106/300-310
E-Mail: info@ADSystems.de · Internet: www.ADSYSTEMS.de



**AMERICAN
Dental Systems**



B&L SUPER-ENDO α/β

B&L SuperEndo Pen



- Plugger
- Kappe für Plugger-Aufsatz
- Ein-/Aus-Schalter für Erhitzer
- Anzeige für Akku-Level
- Temperatur-Anzeige
- Ein-/Aus-Schalter + Temperatur-Auswahl
- Batterie-Gehäuse
- Anzeige für Ladestatus

B&L SuperEndo Pistole



- Füllöffnung für Pellets
- Ein-/Aus-Schalter
- Numerische LED-Temperatur-Anzeige
- Temperatur-Regler
- LED-Batterie-Anzeige

- Nadel
- Thermische Schutzkappe

Plugger

Bestellnr. Bezeichnung

- 9833100** Super Endo Alpha II Kit mit 3 Pluggern (Taper 06,08,10)
- 9833110** Super Endo Beta Starter Kit
- 9833210** Condenser Set (Taper 04)
35, 40, 50, 60
- 9833130** B&L Plugger 30/04
- 9833135** B&L Plugger 35/04
- 9833140** B&L Plugger 40/04
- 9833145** B&L Plugger 45/04
- 9833156** B&L Plugger 55/06
- 9833158** B&L Plugger 55/08
- 9833159** B&L Plugger 55/10
- 9833160** B&L Plugger 60/12

American Dental Systems GmbH Günther Jerney
Johann-Sebastian-Bach-Straße 42 · D-85591 Vaterstetten

Bestellung und Beratung:
Telefon: +49 (0) 8106/300-300 · Fax: +49 (0) 8106/300-310
E-Mail: info@ADSystems.de · Internet: www.ADSystems.de

